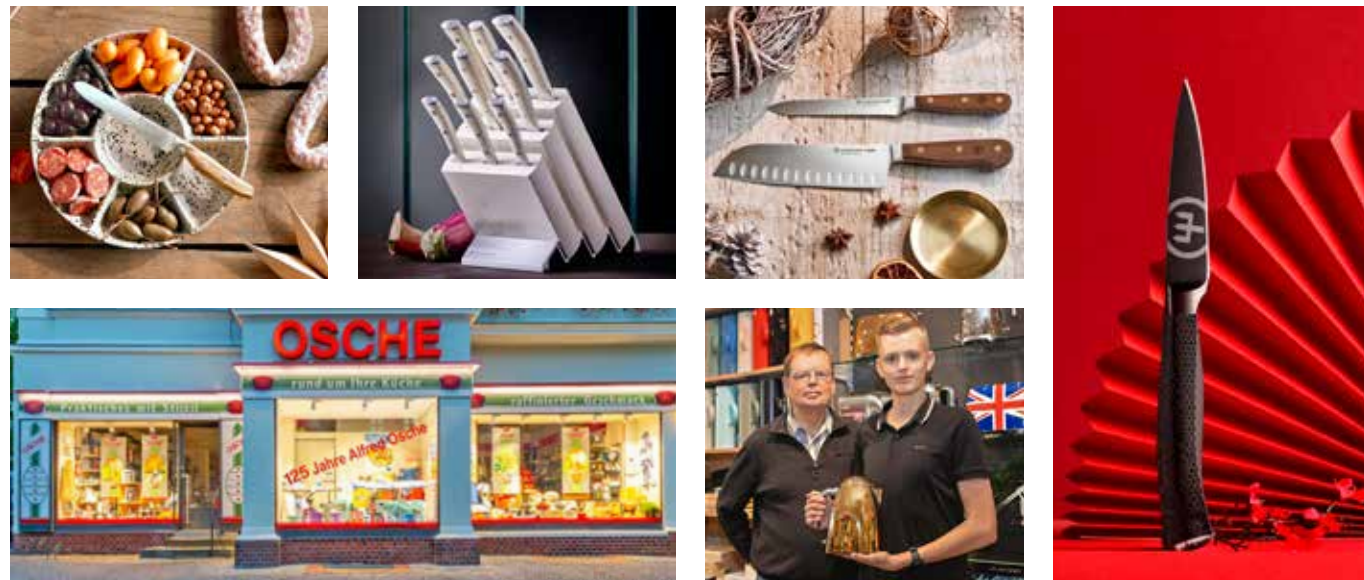


# OSCHE.

Schönes mit Wert.



## Tradition seit 1894.

Feine Waren. Es gibt sie noch, die guten Dinge. Für Küchen-Fans, für Genießer. Wohn- und Kochaccessoires für Menschen, die Gutes und Langlebiges schätzen.

Im Jahr 1894 eröffnete Alfred Osche seinen Eisen- und Haushaltswarenladen in Groß-Lichterfelde in der Carstenn'schen Villenkolonie. Siedlerbedarf, Öfen, Werkzeug und Eisenwaren waren gefragt.

All das gab es bei OSCHE, dessen wunderschöne kleine Villa sich seit 1898 bis heute in der Baseler Straße 9 befindet.

Heute führen Rouven und Wolfgang Osche mit Team bereits in der 5. Generation durch die schöne Welt der großen Marken. Mit dem Kennzeichen einer erstklassigen Beratung finden Sie bei OSCHE Hervorragendes von der schmiedeeisernen Bratpfanne über feinste Kochmesser in der Farbe Purple-Yam bis hin zum Toaster im Retro-Stil. Sie finden hier Klassiker, saisonale Highlights sowie das Allerneueste von den Messen.

Fühlen Sie sich wohl und stöbern Sie gerne. Bei Osche gibt es noch erstklassigen Service und tolle Beratung.



## Wüsthof

Wüsthof verkörpert die Tradition der Solinger Messerproduktion mit dem modernen Flair vieler Küchen. Sie wagen neue Trends und gehen diese gerne mit. Die neue Color Serie steht für Individualität und Tradition.

Der klassische und weit bekannte Classic Griff wurde in neue Farben getaucht. Ob Pink Himalayan Salt, Coral Peach, Purple Yam, Tasty Sumac oder eher das schlichtere, aber genauso ausdrucksstarke Velvet Oyster. Jede Farbe bietet ihren eigenen Charme.

## Eva Solo

eva solo

Eva Solo steht seit Jahren für modernes Design und lebt dieses in vollen Zügen aus. Jedes Jahr verzaubern sie mit ihrer dänischen Magie die Menschen. Nordic Kitchen heißt es somit auch wieder in diesem Jahr und bietet uns hochwertige Keramik, in schön praktischer Form.



## Peugeot

Peugeot produziert ihre Pfeffer- und Salzmillen seit der ersten Geburtsstunde schon in Frankreich. Bis heute werden die Prachtstücke in der Stadt Quingey in der Region Franche-Comté produziert.

Die Qualität der berühmten Stahlmahlwerke begeistert immer wieder aufs Neue. Nun wird das Sortiment mit hochwertigen Steinzeug-Auflaufformen ergänzt. Auch diese stehen wieder für herausragende Qualität.

## Smeg



Das bekannte Retro Design perfekt kombiniert mit Funktionalität. Die italienische Marke Smeg schafft es immer wieder. Die neue Kooperation mit Dolce & Gabbana stellt die Produkte noch einmal in ein völlig neues Licht. Die aufwendigen Motive verzaubern fast jeden. Aber auch edel und charmant geht mit Smeg. Zum Beispiel mit dem roségoldenen Wasserkocher und dem passenden Toaster. Leichter Glanz umhüllt die ganzen Geräte auf jeden Fall.



## Scanpan

Einzigartig dänisches Flair können Sie beim Kochen mit den in Dänemark von Scanpan produzierten Kochgeschirren bekommen. Scanpan begeistert bei Kochen und Braten mit ihrer wahrscheinlich einzigartigen Antihafbeschichtung.

Das hochwertige Stratanium oder bei der Serie HaptIQ sogar Stratanium+ ermöglicht es, wie ein Profi zu kochen. Die Töpfe und Pfannen dürfen sogar bis 250 Grad im Ofen erhitzt werden.